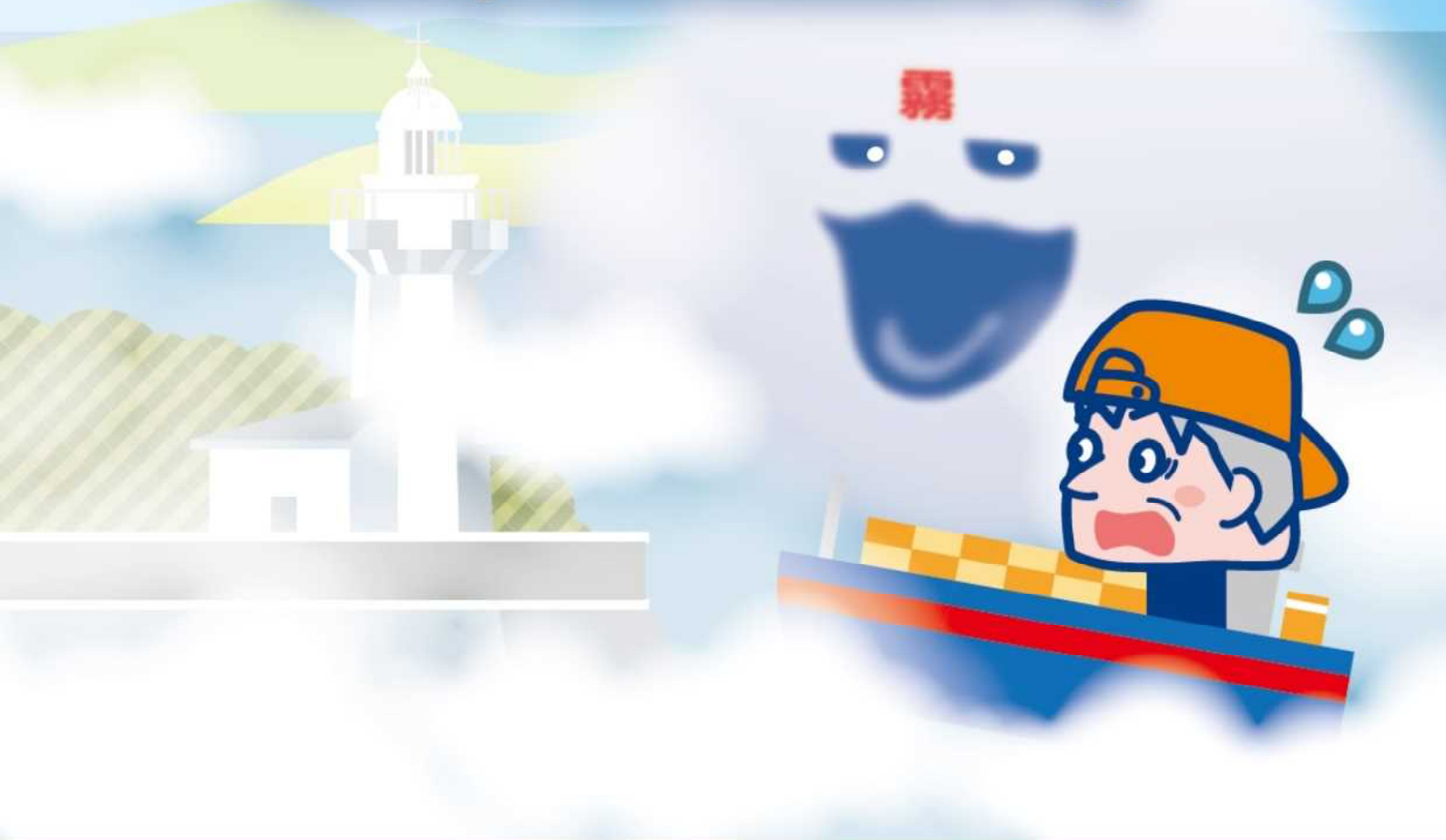


# 霧海難防止!!

Avoiding Marine Accidents in Fog



## 航法等の遵守

Follow the safety rules in poor visibility

厳重な見張りの励行

<Keep sharp lookout>

霧中信号の励行

<Use fog signals>

自船の船位確認

<Check your position>

国際VHF (ch16) の常時聴守

<Keep watch on VHF ch16>



レーダー及びAISの適切な使用

<Use radar and AIS properly>

安全な速力による航行

<Maintain a safe speed>

安全な場所への早期避泊

<Anchor early in a safe area>



## 安全運航に係る マニュアルの遵守

Observe the vessel operating procedures



## 気象・海象の早期把握

Check weather forecasts and be prepared



海の  
安全情報



備讃瀬戸  
海上交通センター



来島海峡  
海上交通センター

第六管区海上保安本部、海難防止強調運動瀬戸内海・宇和海地方推進連絡会議、(公財)海上保安協会広島地方本部、(公社)瀬戸内海海上安全協会、  
(公社)瀬戸内海小型船安全協会、中国総合通信局、四国総合通信局、中国運輸局、四国運輸局、広島地方海難審判所、運輸安全委員会事務局広島事務所、  
中国地方海運組合連合会、四国地方海運組合連合会、全日本海員組合中・四国地方支部、内海水先区水先人会、船員災害防止協会中国支部、船員災害防止協会四国支部、  
NPO法人 パーソナルウォータークラフト安全協会中国地方本部、NPO法人 パーソナルウォータークラフト安全協会四国地方本部

※このリーフレットは、(公社)瀬戸内海海上安全協会の助成により作製しています。

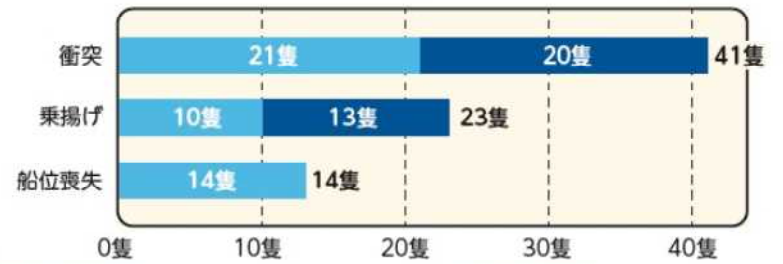
霧中航行  
まだ大丈夫？

# 最近10年間<平成24年~令和3年>の 視界制限下における海難発生状況

衝突 ●  
乗揚げ ▲  
船位喪失 ■



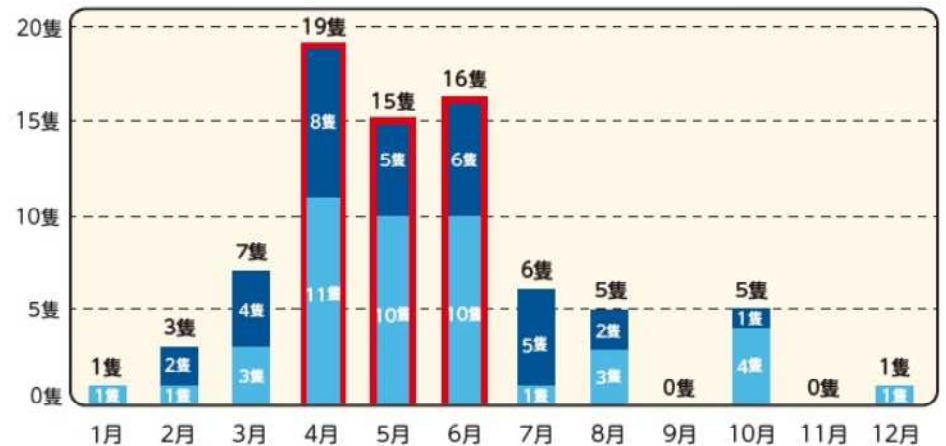
海難種類別発生隻数



視程別発生隻数



月別発生隻数



※令和3年のデータは速報値のため今後の調査結果により変更する場合があります。